

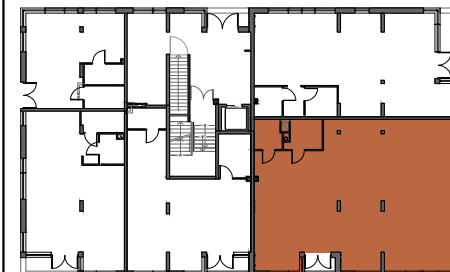
**Inwestor**  
**Grodzki Development Sp. J.**

Biuro sprzedaży:  
 Ełk, ul. Nadjeziorna 19U/1  
 tel. 510 116 141



BORA-Komorowskiego 12  
 lokal usługowy U6  
 klatka B  
 piętro parter  
 powierzchnia 163,37 m<sup>2</sup>

1. sala sprzedaży 153,17 m<sup>2</sup>  
 2. pomieszczenie socjalne 5,64 m<sup>2</sup>  
 3. łazienka 4,56 m<sup>2</sup>



- UWAGI**
- Powierzchnia podana wg PN-ISO 9836:1997 z uwzględnieniem tynków.
  - Powierzchnie mogą ulec niewielkim zmianom wynikającym z realizacji obiektu.
  - Wymiary podano bez uwzględnienia wykończenia ścian (w świetle konstrukcji).
  - Instalacje i powierzchnie podano na podstawie projektu budowlanego, mogą wystąpić zmiany w projekcie wykonawczym.
  - Wysokość lokali od szlichty do wykończonego sufitu ok. 330 cm.
  - Okna posiadają antywłamaniowe szkło P2, a okna naświetlające mechanizmy uchylania. We wszystkich oknach znajdują się nawiewniki.
  - Urządzenia sanitarne i kuchenne nie stanowią wyposażenia lokali mieszkalnych. Rozmieszczenie urządzeń przedstawiono jako przykładowe i może ulec zmianie.