

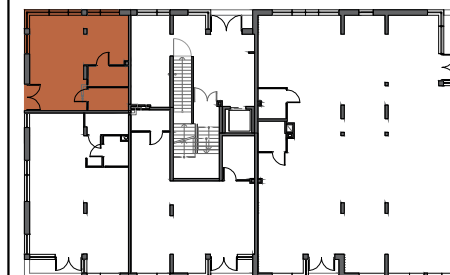
Inwestor
Grodzki Development Sp. J.

Biuro sprzedaży:
Ełk, ul. Nadjeziorna 19U/1
tel. 510 116 141



BORA-Komorowskiego 12
lokal usługowy U4
klatka A
piętro parter
powierzchnia 51,57 m²

| | |
|---------------------------|----------------------|
| 1. sala sprzedaży | 41,80 m ² |
| 2. pomieszczenie socjalne | 5,13 m ² |
| 3. łazienka | 4,64 m ² |



UWAGI

- Powierzchnia podana wg PN-ISO 9836:1997 z uwzględnieniem tynków.
- Powierzchnie mogą ulec niewielkim zmianom wynikającym z realizacji obiektu.
- Wymiary podano bez uwzględnienia wykończenia ścian (w świetle konstrukcji).
- Instalacje i powierzchnie podano na podstawie projektu budowlanego, mogą wystąpić zmiany w projekcie wykonawczym.
- Wysokość lokali od szlichty do wykończonego sufitu ok. 330 cm.
- Okna posiadają antywłamaniowe szkło P2, a okna naświetlające mechanizmy uchylania. We wszystkich oknach znajdują się nawiewniki.
- Urządzenia sanitarne i kuchenne nie stanowią wyposażenia lokali mieszkalnych. Rozmieszczenie urządzeń przedstawiono jako przykładowe i może ulec zmianie.